

# LES ENTREPRISES ET L'ENVIRONNEMENT

---

Olivier CAPPELLIN – Catherine KLEITZ

Rencontre Nationale EMAS (Bruxelles)

4 octobre 2019

# L'Union Wallonne des Entreprises



- Fédération intersectorielle
- Organisation privée (ses moyens = cotisations des membres)
- 7000 membres (24 fédérations sectorielles adhérentes)
- Mission : « **Accélérer la création et le développement de l'activité économique en Wallonie** »
- Cellules conseil (projets dotés de financements spécifiques)

# La Cellule Environnement de l'UWE



5 personnes (2019)

## Un partenariat Wallonie – UWE :

- Créée en 1994 à l'initiative du Ministre de l'Environnement
- Objectif : **sensibiliser, informer et former les entreprises à la gestion de l'environnement**
- Services **gratuits, confidentiels** et accessibles à toute entreprise située en Wallonie (membre de l'UWE ou non)
  - Diagnostic environnement
  - Helpdesk environnemental
  - Outils pratiques
  - Séances d'information

[www.environnement-entreprise.be](http://www.environnement-entreprise.be)

# Entreprises – Environnement & SME

- Enquête menée du 11 juin au 5 juillet 2019
- Envoyée à près de 3 000 contacts

## ENQUÊTE "Entreprise - Environnement & Systèmes de Management Environnemental"

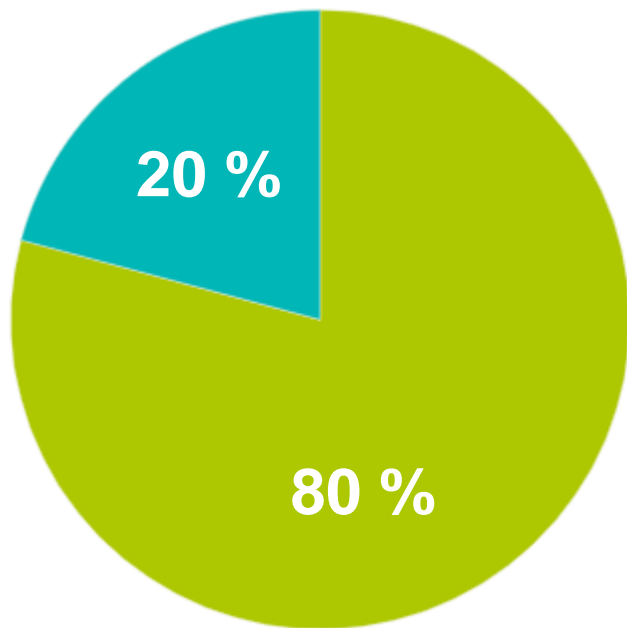
La Cellule Environnement de l'UWE réalise une enquête relative à la perception de l'environnement et des Systèmes de Management Environnemental dans les entreprises wallonnes.

L'enquête comprend une vingtaine de questions et ne prend que quelques minutes.

- Relayée par des CCI, clubs d'entreprises, GAL...

→ **330 réponses reçues**

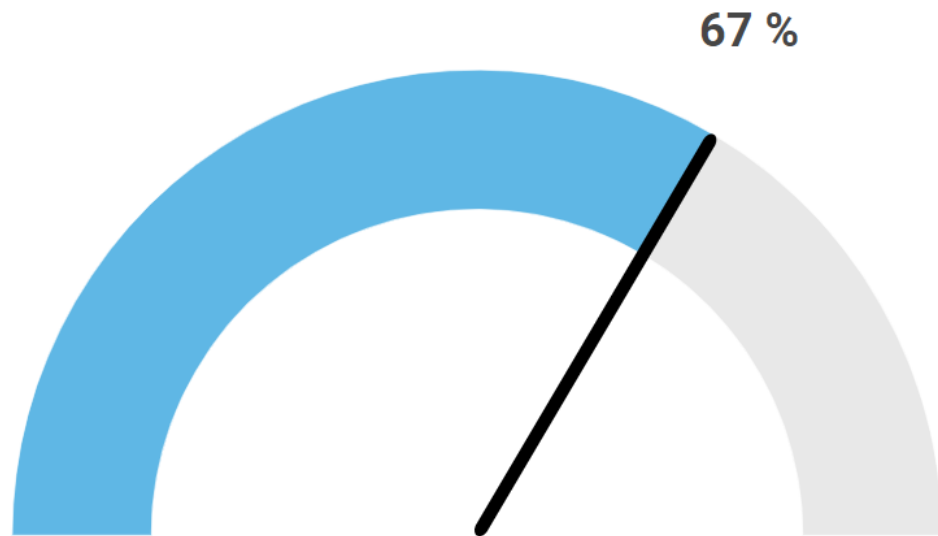
# Profil des répondants



● Entreprises privées ● Entreprises publiques

- Principaux secteurs d'activités wallons représentés (agroalimentaire, chimie/pharmaceutique, travail des métaux, construction... )
- Entreprises de toutes tailles représentées
- **47 %** font partie d'un groupe international

# L'environnement en entreprise



● Part des entreprises ayant un coordinateur environnement

- Enquête de 2014 = 62 %
- **1/3** des entreprises ont mis en place un « groupe de travail » environnement

# L'environnement en entreprise

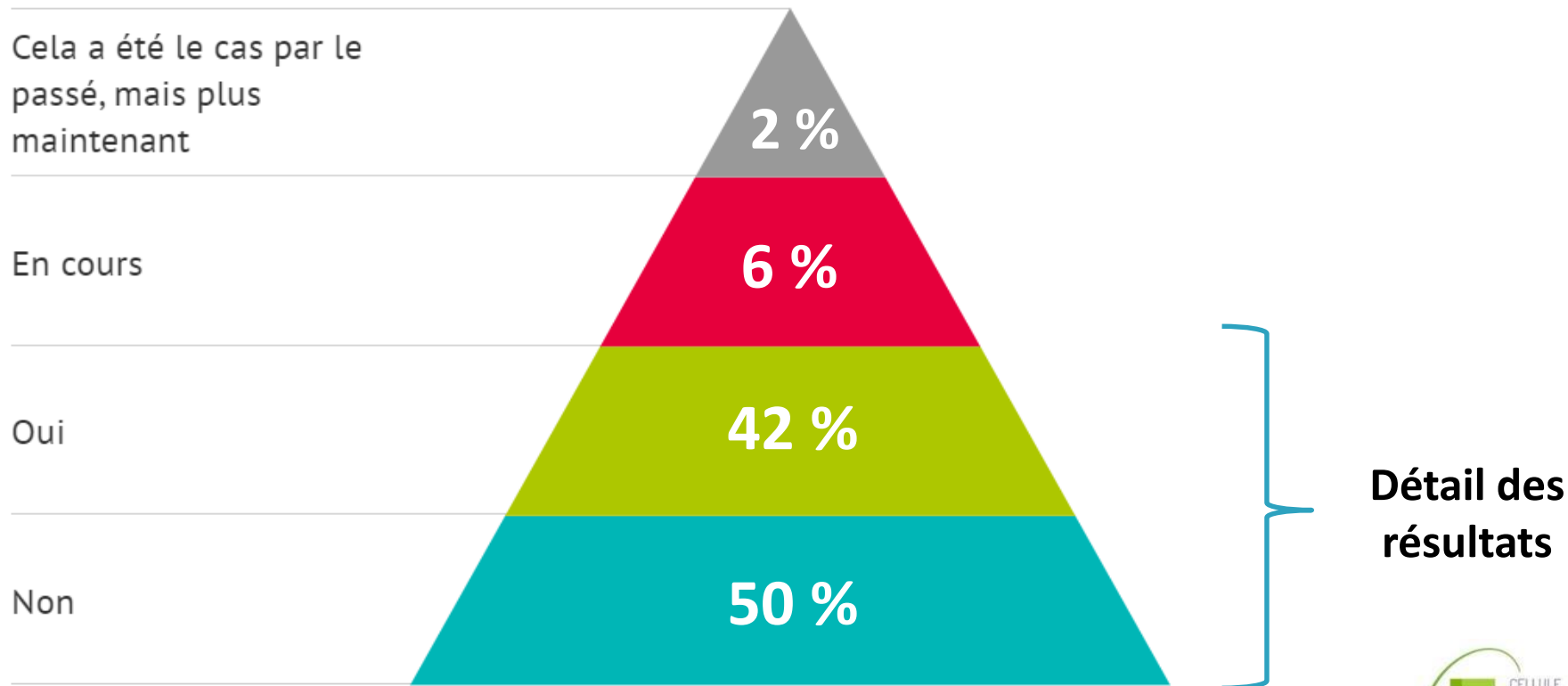


● Déchets (prévention, tri...) ● Energie ● Sensibilisation du personnel à l'environnement ● Eau ● Air/climat  
● Sol et stockage ● Bruit ● Mobilité ● Biodiversité ● Autre

## Top 4 des actions menées en entreprise :

- 89 % → Prévention, tri des déchets
- 76 % → Utilisation rationnelle de l'énergie
- 66 % → Sensibilisation du personnel à l'environnement
- 57 % → Gestion de l'eau

# Votre entreprise a-t-elle mis en place un SME ?

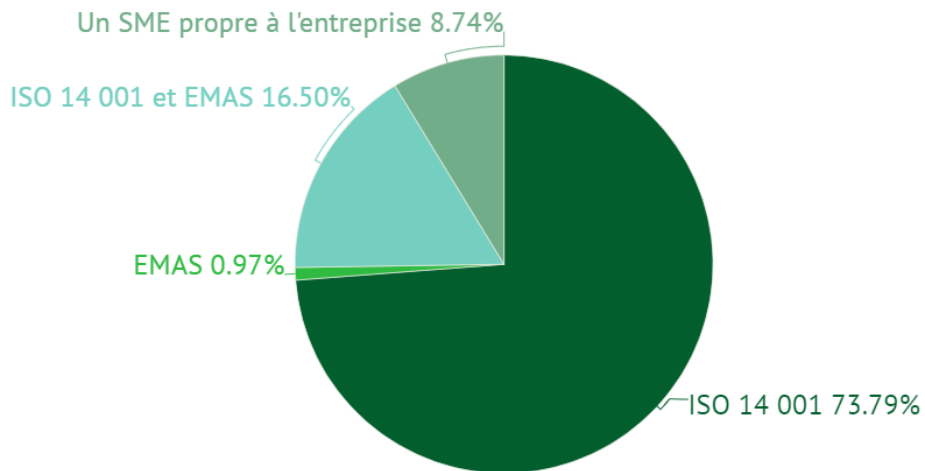


**Détail des résultats**

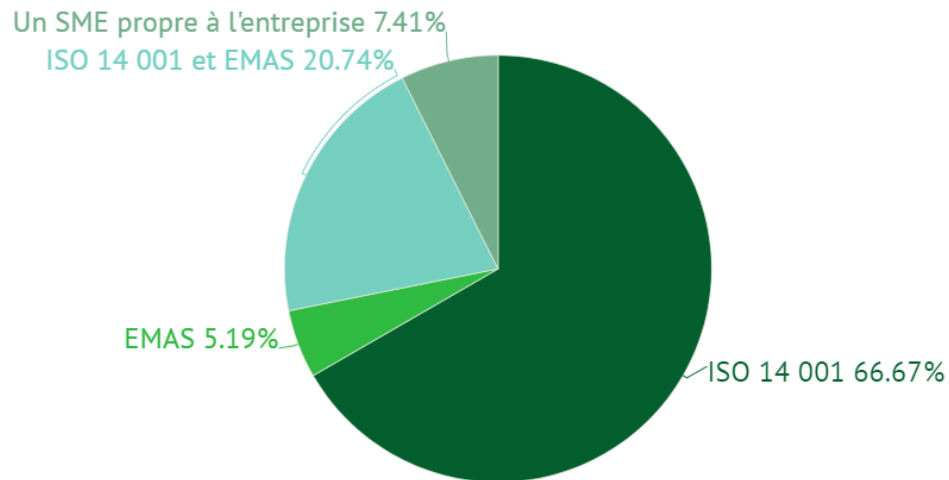


# Quel type de SME a été mis en place ?

42 %



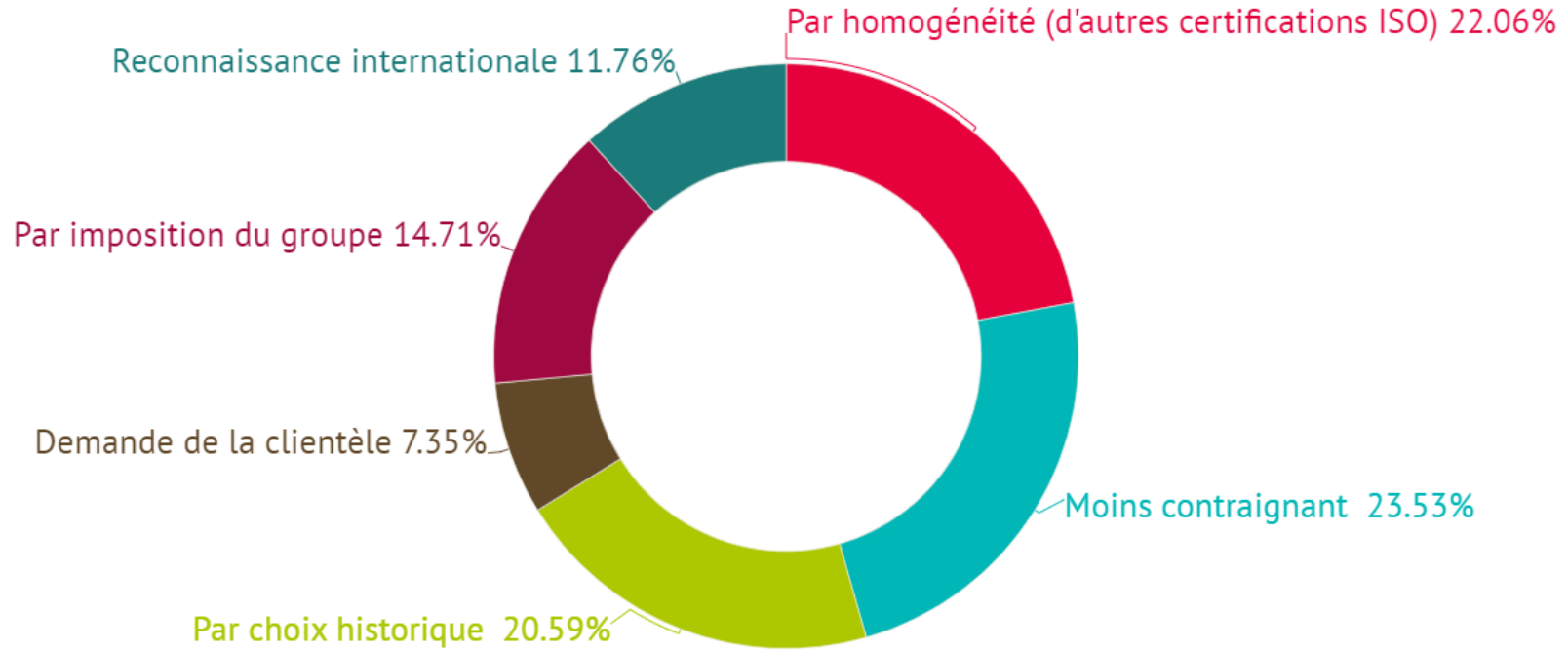
**Uniquement entreprises privées**



**Entreprises privées et publiques**

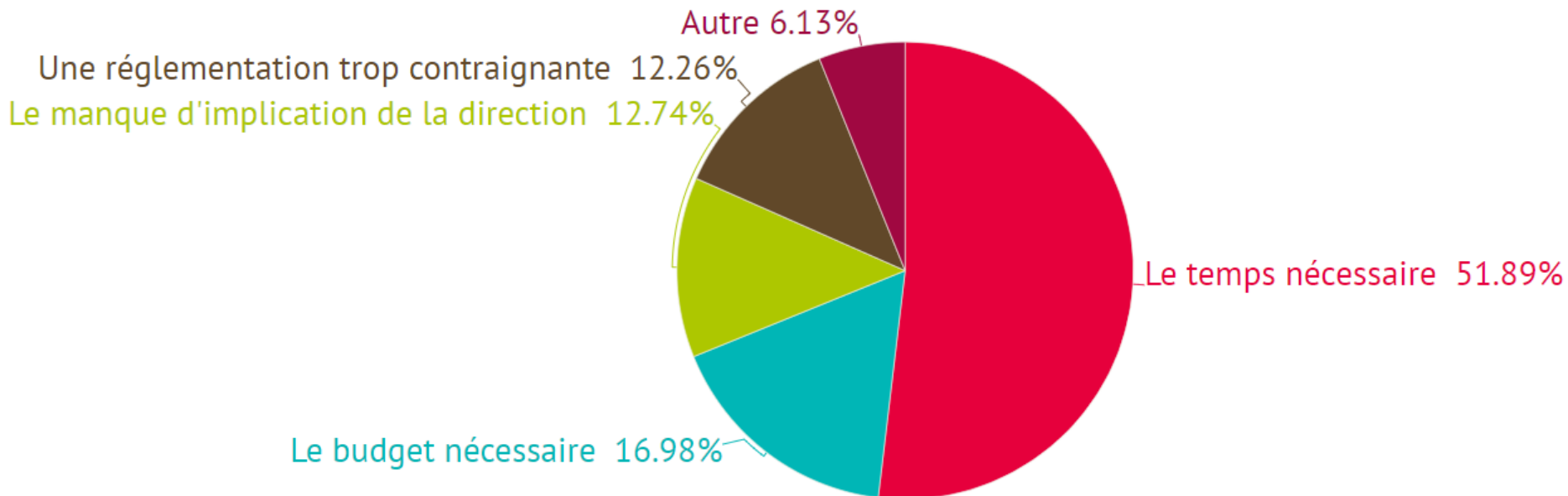
# Pourquoi la certification ISO 14 001 plutôt qu'EMAS ?

42 %



# Quels ont été les freins rencontrés lors de la mise en œuvre du SME ?

42 %

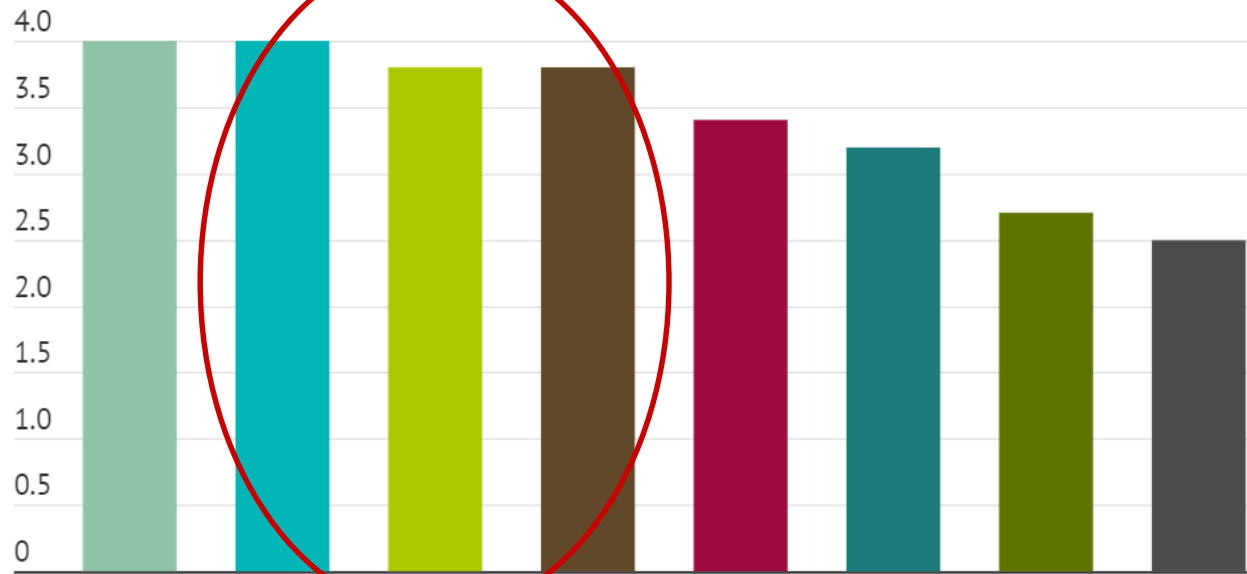


Budget nécessaire ↔ Temps nécessaire

# Evaluation des motivations pour l'adoption d'un SME

42 %

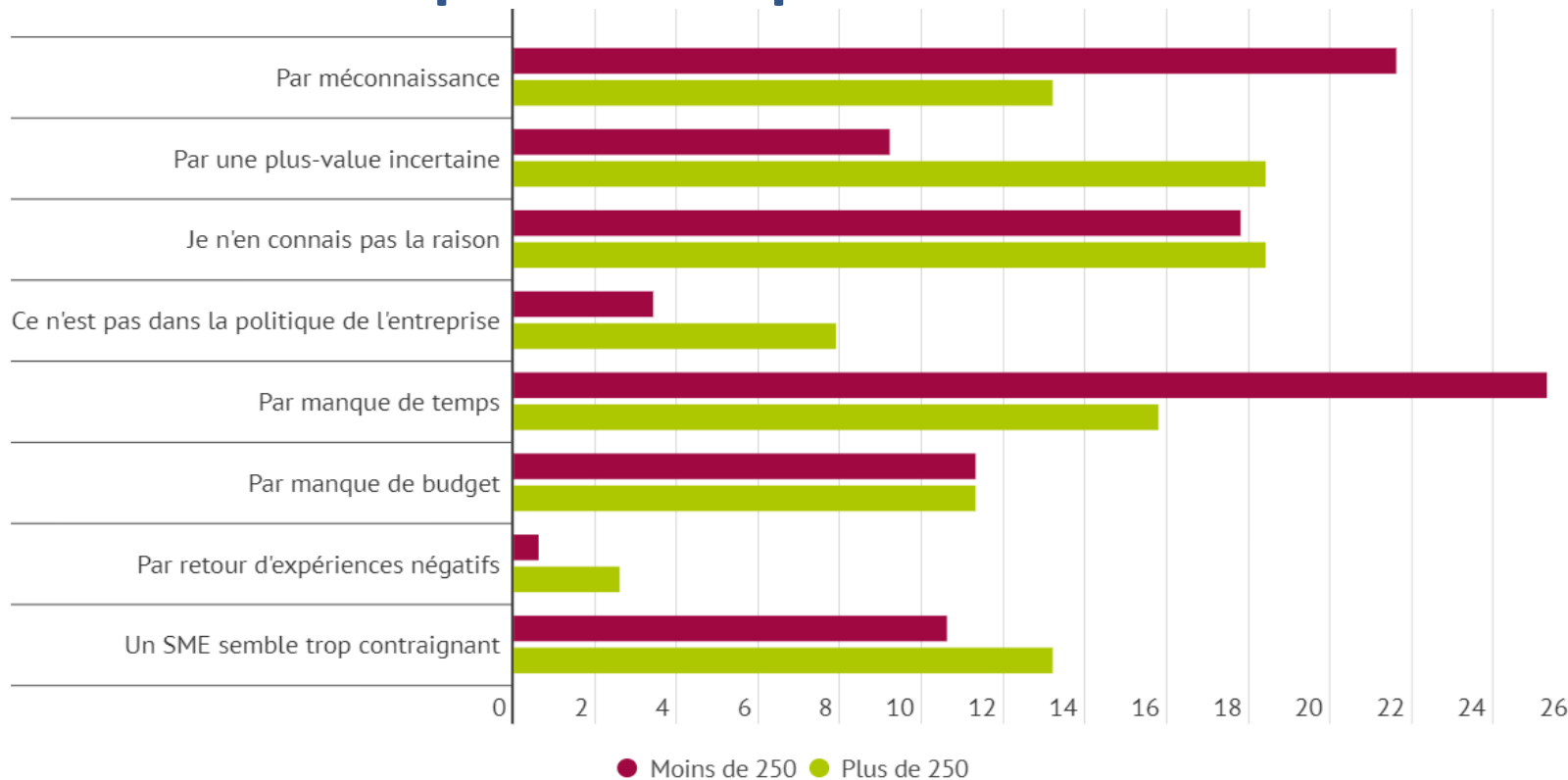
- Améliorer l'image de l'établissement
- Mieux prévenir et contrôler la pollution
- Faciliter le respect de la réglementation
- Mieux identifier les responsabilités environnementales
- Améliorer les relations avec les autorités
- Permettre de se différencier
- Réduire le coût
- Suivre l'exemple d'autres établissements qui ont adopté un SME



Outil au quotidien pour la gestion de l'environnement

# Pour quelle(s) raison(s) votre entreprise n'a-t-elle pas mis en place de SME ?

50 %



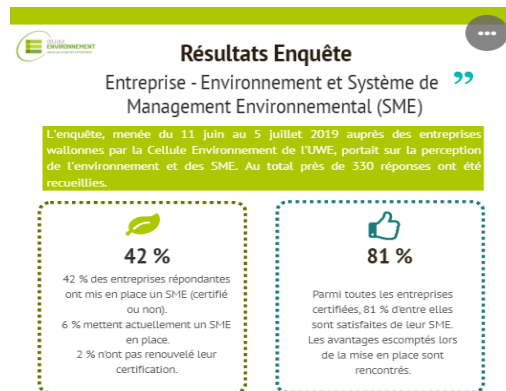
# Pour plus d'informations

- Infographie consultable sur notre site

[www.environnement-entreprise.be](http://www.environnement-entreprise.be)

- Article Dynamisme (octobre 2019)

[www.uwe.be/dynamisme](http://www.uwe.be/dynamisme)



## Dynam!sme

# Merci de votre attention

---

## Cellule Environnement de l'UWE

Chemin du Stocquoy 3

1300 Wavre

Tél : 010/47.19.43

[environnement@uwe.be](mailto:environnement@uwe.be)

[www.environnement-entreprise.be](http://www.environnement-entreprise.be)

*Cette action de sensibilisation à l'environnement est organisée dans le cadre des missions d'intérêt public confiées par la Wallonie à l'Union Wallonne des Entreprises.*